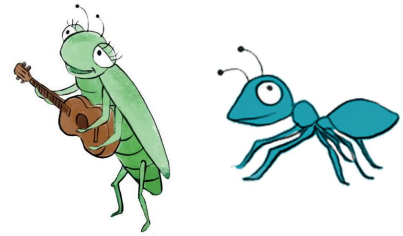


## Para comprender mejor

- 🗨️ Imagina que te conviertes en insecto.  
¿Qué insecto te gustaría ser? ¿Por qué?
- 🗨️ ¿Te gustó el poema “La cigarra y la hormiga”? ¿Por qué?
- 👁️ Leamos nuevamente el poema.

### ¿Qué comprendí?



- 1 Lee con atención y responde.

Los fríos la obligaron a guardar **silencio** y se quedó sola.

- ✍️ Escribe dos momentos en los que tú necesites estar en **silencio**.

1. \_\_\_\_\_ 2. \_\_\_\_\_

“Vuelve cigarra **holgazana**”, gritó la hormiga.

- ✍️ ¿Qué significa la palabra **holgazana**? Marca.

Floja

Servicial

Lenta

Perezosa

- ✍️ Escribe una oración utilizando la palabra **holgazana**.

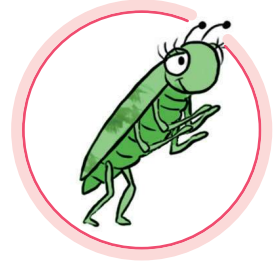
\_\_\_\_\_

2  ¿Qué tipo de texto es “La cigarra y la hormiga”?  
¿Por qué?

---

---

3  ¿De quiénes se habla en el texto? Escribe sus nombres.



---



Lee y completa.

s • k

La **c** suena como \_\_\_\_\_ en centeno y cigarra.

La **c** suena como \_\_\_\_\_ en casa, comida y cuna.

Recuerda que la letra **c** suena distinta en cada caso.

4  Lee, piensa y escribe dos palabras para cada caso.

ce - ci	ca - co - cu

5 Lee, piensa y responde.


La cigarra pasó el verano entero sin juntar **provisiones** para los días de invierno.

 ¿Qué palabra utilizarías para reemplazar la palabra **provisiones**? Marca.

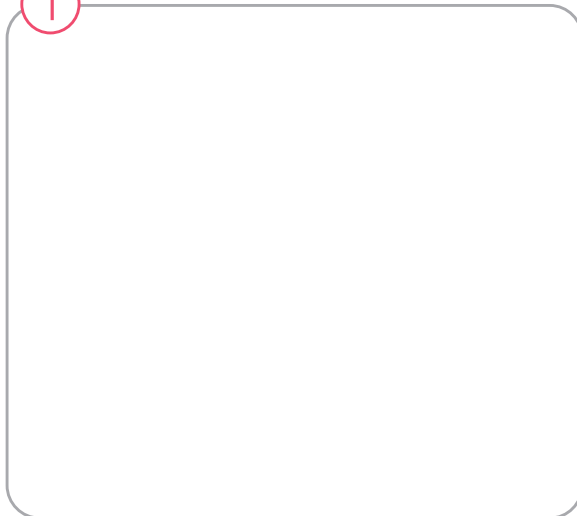
regalos

alimentos

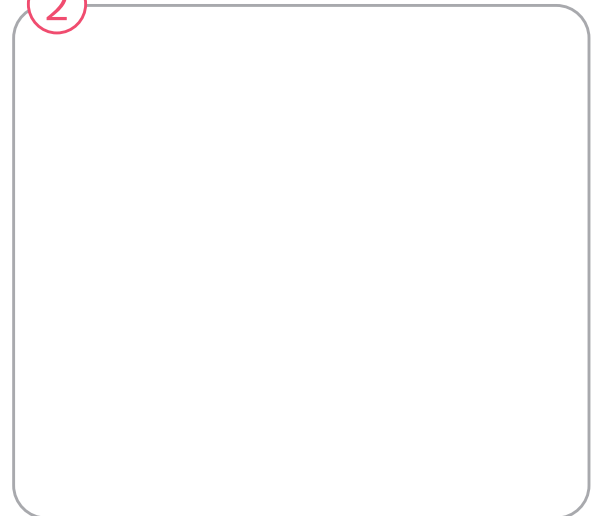
juegos

 Si fueses una hormiga, ¿qué **provisiones** guardarías para el invierno? Dibuja.

1



2

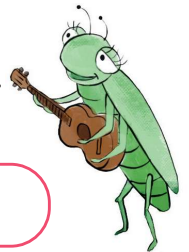


6  ¿En qué época del año cantaba la cigarra? Marca.

Primavera

Invierno

Verano



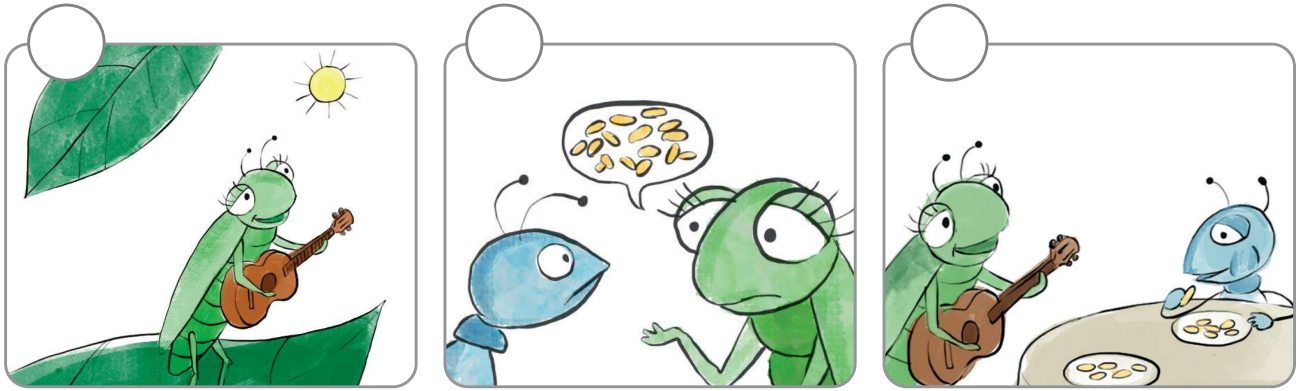
7  ¿Qué la obligó a guardar silencio y quedarse sola?

El calor

El frío

Sus amigos

**8** ✎ ¿Qué dibujo representa el inicio del poema? Marca.



✎ Escribe qué sucedió al final del poema.

---







---

---

**9** ✎ ¿Qué hubieras hecho para entretenerte con la cigarra y la hormiga durante el invierno? Dibuja.

# Leo y escribo

1  Hay que completar las palabras. ¿Qué sílabas faltan?

 _____ ruela	 _____ reza	 _____ garra
 _____ na	 _____ sa	 _____ nejo

2  Escribe dos palabras que empiecen con **ca** - **co** - **cu**.

Ca	Co	Cu

 Elige palabras del cuadro e inventa dos oraciones.


- Recuerda usar mayúscula al inicio y punto al final.

1 \_\_\_\_\_

\_\_\_\_\_

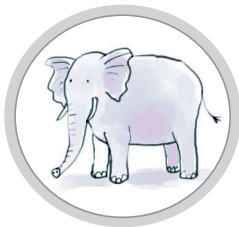
2 \_\_\_\_\_

\_\_\_\_\_

- 3  Completa la tabla con palabras que comiencen con **ce** y **ci**. Lee los ejemplos.

Palabras con <b>ce</b>	Palabras con <b>ci</b>
centeno	cigarra

- 4  Nombra los cuatro animales. ¿Cuántas sílabas tienen? Pinta un círculo por cada sílaba.



-  ¿Qué otro nombre de animal tiene la misma cantidad de sílabas que la palabra **tortuga**? Dibuja.